

INFOS TRAVAUX

Newsletter n°4 – Février 2023



Les travaux d'aménagement des espaces publics du parc d'activités ADELIS se poursuivent. Ce début d'année 2023 est marqué par la progression de l'enfouissement des réseaux sur la rue de la Mouchetière en direction du Nord du parc d'activités.

Bien conscients de la gêne occasionnée par les travaux, nous vous remercions pour votre patience et pour le respect de la signalisation mise en place dans le cadre du chantier.

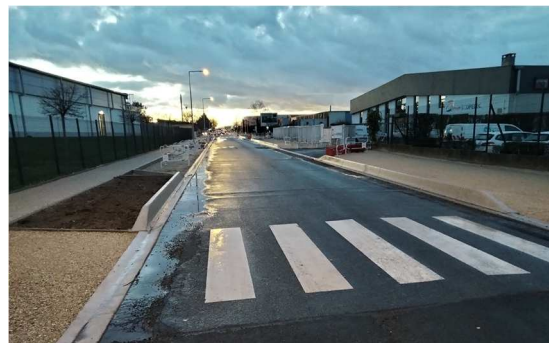
Par ailleurs, nous vous encourageons à nous indiquer si des manifestations particulières, comme des journées portes ouvertes par exemple, sont prévues au sein de votre société. Cela nous permettra d'adapter le chantier dans la mesure du possible.

Travaux de voirie et réseaux divers :

- Le tronçon 1, **rue Pierre et Marie Curie**, est en cours de finition avec des interventions ponctuelles pour l'**application des revêtements** de parking, trottoirs, et piste cyclable. Le tapis final de la voirie pour l'ensemble des rues réaménagées sera réalisé en route barrée de nuit lors d'une dernière phase de revêtements actuellement programmée **en juin 2023**.

- Sur le tronçon 2, **rue Lavoisier**, les travaux de requalification de la voirie se poursuivent. La réalisation des **bordures de voiries** est programmée **à partir du lundi 13 février pendant trois semaines** (sous réserve de conditions climatiques favorables). Cela nécessitera la **neutralisation ponctuelle des entrées des entreprises concernées**.

Le chef de chantier viendra à votre rencontre afin d'organiser au mieux cette intervention. Les travaux se poursuivront ensuite par la pose des bordures de stationnement et de délimitation des entrées d'entreprises.



- Sur le tronçon 3, **rue de la Mouchetière**, les travaux d'**enfouissement des réseaux** ont débuté en janvier et sont en cours de réalisation **jusqu'au mois d'avril 2023**. La requalification (bordures puis revêtements) de ce tronçon se fera dans la continuité.



- Le tirage des câbles d'**éclairage public** sur la **rue Lavoisier jusqu'au giratoire Mouchetière / Henry Dunant / Batardière** aura lieu **au cours de la semaine du 13 au 17 février**.

La pose et le raccordement des mâts neufs sur le même tronçon est envisagée **à partir de la semaine du 6 mars**. L'éclairage provisoire sera déposé une fois le nouvel éclairage opérationnel.



- Le renouvellement de la canalisation d'**eau potable au niveau de l'ouvrage SNCF** situé entre la rue Pierre et Marie Curie et la rue Lavoisier sera effectué **d'ici la mi-mars**. Cette opération marquera la fin des travaux de pose de canalisations d'eau potable.

En parallèle, les renouvellements des branchements sont presque achevés. Les derniers changements ponctuels de compteurs seront réalisés **courant février**.

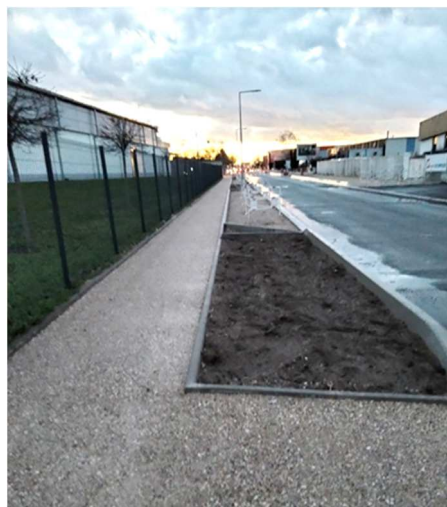
Travaux d'espaces verts :

- Depuis le début de l'année, les **fosses d'arbres** situées sur la **rue Lavoisier jusqu'au giratoire** Mouchetière / Henry Dunant / Batardière ont été remplies.

Les fosses d'arbres de la **rue de la Mouchetière** seront remplies au fur et à mesure de l'avancement de l'entreprise de voirie et réseaux divers (VRD).

- Les **plantations** sur la **rue Pierre et Marie Curie** débuteront à compter de **mars 2023**.

Les plantations des **rues Lavoisier et Mouchetière** seront réalisées à **l'automne 2023**.



Plan de circulation :

- **Le plan de circulation** actuellement en place (cf. plan annexe) devrait être **maintenu jusqu'à fin mai 2023** (sous réserve des aléas de chantier).
- **A partir de fin mai 2023**, le tronçon situé **rue Lavoisier entre le carrefour avec la rue Henry Dunant et le giratoire Mouchetière / Dunant / Batardière** devrait pouvoir être rétabli dans les deux sens.
- Enfin, le tronçon situé **rue de la Mouchetière entre le giratoire et le carrefour des Petits Osiers** restera dans la configuration actuelle **jusqu'à l'été 2023**.
- **Les dates exactes vous seront précisées à l'avancement du chantier.**

En cas de besoin, n'hésitez pas à nous adresser un mail ou à solliciter le numéro d'urgence situé ci-dessous.

Contact

Orléans Métropole - Pôle Territorial Nord-Ouest

contact-adelis@orleans-metropole.fr

En cas d'urgence : 06.18.95.06.28



Annexe : Plan de circulation en vigueur

