

COMMENT CONTRIBUER AU RETOUR DE LA NATURE EN VILLE ?

J'accepte ce nouveau paysage

Petit à petit, certains trottoirs peuvent être parsemés de verdure et certaines espèces végétales vont réapparaître spontanément. Ce retour progressif est favorable à la biodiversité et notamment aux insectes pollinisateurs qui jouent un rôle essentiel pour nos jardins et potagers.

La Ville n'abandonne pas ses espaces verts, elle va simplement les entretenir de manière différente, ce qui nécessite d'accepter ces herbes qui ne sont ni « sales » ni « mauvaises ».

Je m'investis dans cette démarche

Je n'utilise plus de produits chimiques pour désherber mon jardin. J'utilise d'autres techniques comme le paillage ou l'association d'espèces. Certaines plantes repoussent les insectes, d'autres au contraire les attirent, les éloignant ainsi des légumes... Profitons donc de leurs bienfaits en les associant dans le potager !

Je veux en savoir plus

Je me rapproche de Loiret Nature Environnement, partenaire de la Ville d'Ingré : www.loiret-nature-environnement.org et je découvre toutes les bonnes astuces du « Jardin au Naturel ».



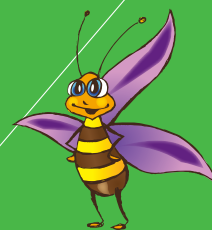
Mairie d'Ingré
14 place de la Mairie - BP 57031
45140 INGRÉ
communication@ingre.fr



www.ingre.fr



Ville d'Ingré



Ingré s'engage avec vous !

Conserver notre capital santé, préserver la nature et les ressources naturelles constituent des priorités de la ville d'Ingré

À INGRÉ, LA NATURE EN VILLE C'EST



419 espèces végétales
(10 rares, 4 protégées)



87 oiseaux
(24 d'intérêt écologique)



11 mammifères
(3 espèces protégées)



35 hectares espaces verts
30 hectares de trottoirs



Superficie de la commune
2082 hectares



1 refuge Ligue de la
Protection des Oiseaux
(Parc de Bel Air)

UNE NATURE RESPECTÉE MAIS MAÎTRISÉE

Depuis janvier 2009, la Ville expérimente des pratiques respectueuses de l'environnement pour entretenir les espaces publics sans utiliser de produits chimiques (*interdits depuis le 1er janvier 2017*).

LES TECHNIQUES TESTÉES ET APPROUVÉES



PAILLAGE

Recouvrir le sol (paille, sciure de bois, coques...)

- Limite l'arrosage
- Empêche le développement des espèces invasives

Faucher les bordures (de champs, de routes après l'été)

- Respecte le cycle biologique de la faune et la flore
- Limite les tontes



**FAUCHE
TARDIVE**



**DÉSHERBAGE
THERMIQUE**

Détruire les végétaux (par choc thermique)

- Nettoyage rapide et instantané

L'ENHERBEMENT, UNE EXPÉRIMENTATION À RÉITÉRER

Les conditions climatiques du printemps et de l'été 2016 n'ont pas favorisé la réalisation de cette expérimentation.

LE BIO CONTRÔLE, UNE TECHNIQUE NON RETENUE

Malgré un passage régulier des services, ce test ne s'est pas révélé concluant. C'est pourquoi la Ville ne retient pas cette technique.

AU 1ER JANVIER 2017, QUELLE EST LA SUITE ?

Retour aux fondamentaux

La Ville a signé un contrat de désherbage manuel avec la société **RESPIRE**, association solidaire de réinsertion. 4 personnes accompagneront les services Espaces Verts dans le désherbage manuel, selon un programme qui s'ajustera en fonction des pousses.

Continuer d'innover **Eco-pâturage**

Arrivés à 12 en fin d'année 2016, les moutons solognots se sont vite adaptés à leur nouvel environnement et ont très rapidement nettoyé l'espace sur lequel ils ont été installés. La Ville souhaite à terme déplacer un ou plusieurs moutons pour entretenir les grands espaces de la commune.

0 déchet, 0 pesticide, 0 nuisance, 100 % naturel !



UTILISONS NOS HERBES SAUVAGES

Saviez-vous que de nombreuses espèces sont comestibles ?

A cuire : pissenlits (soupe), orties (soupe), pâquerettes (purée)

A infuser : pissenlits, orties

Crues en salade : pissenlits, pâquerettes



Certaines ont même des vertus curatives (millepertuis, sureau, pissenlit), raison de plus pour les laisser pousser !