

Ingré Contact n°88
FEVRIER 2012

Directeur de la Publication
Christian DUMAS, Maire d'Ingré

Rédaction
Candice THIERCELIN
Service Communication
Tél. : 02.38.22.38.71

Conception/Mise en page
Stéphanie LAUDAT-BONGRAND
Service Communication
Tél. : 02.38.22.38.75

Impression
Imprimerie Art Graphique
Tél. 02.38.43.46.60
Tirage 3 700 exemplaires

Dépôt légal à parution
Mairie d'Ingré - Place de la Mairie
45140 INGRE
Tél. : 02.38.22.85.22
Fax : 02.38.22.85.19
Site : www.ingre.fr

MÉMO NUMÉROS UTILES
POUR LE WEEK-END

Agglo
Service Assainissement
06.20.77.81.59

GDF Dépannage
02 47 857 444

EDF Dépannage
0 810 333 045

Police - 17 ou 112
Samu - 15 ou 112

Astreintes Mairie
Voirie - 06.83.89.35.58
Eau - 06.85.03.54.25



HORAIRES DE LA
DÉCHETTERIE

Lundi : de 14h à 18h30
Mardi au vendredi : 10h/12h & 14h/18h30
Samedi : 9h /12h & 14h/18h30
Dimanche : 9h/13h
Fermée jours fériés

> Pour les déchets verts, pensez à la déchetterie **ou au compostage**.

Pour acquérir un composteur, contacter l'Agglo au 02 38 56 90 00

>> FLASH TRAVAUX

Dans le cadre de l'amélioration de l'accès à la déchetterie, des travaux de réfection de la voirie débutent en février pour s'achever en mars avec la création d'un rond-point pour réguler la circulation à proximité de la déchetterie. En parallèle, l'Agglo entreprendra des travaux de mise aux normes de la déchetterie. Celle-ci sera fermée au public 2 fois 2 jours.

Merci de votre compréhension pour la gêne occasionnée.

Renseignements auprès de
l'Agglo au 02 38 56 90 00

Soirée Cabaret
la revue "APOTHEOSE"
Un Show Magique
le 18 février à 20h30
salle des fêtes d'Ingré
Organisée par l'association
"Ingré en Fêtes"
Entrée sur réservation
Buvette sur place
Pâtisseries
Une boisson offerte

Les permanences pour les inscriptions à la soirée cabaret du 18 février 2012 (parc de bel air salle polyvalente) se tiendront : Vendredi 20 et 27 janvier et le vendredi 3 février de 17h30 à 19h et samedi 21 et 28 janvier et le samedi 4 février de 10h à 12h.

Pour tous renseignements s'adresser au
06 36 92 89 25 ou 06 36 94 30 74.

>> L'ASSOCIATION
FAMILIALE D'INGRÉ PROPOSE

Stage enfants et ados : « MODELAGE POTERIE » de 14h à 16h - Tarif 40 € - matériel compris
Vacances de Février : du lundi 27 février au vendredi 2 mars y compris
Contact : Marie-Paule GUERIN au 06 78 46 56 79 - Mail : mariepauleguer@orange.fr

Pour information : Nous proposons des ateliers créatifs pour enfants et ados, le samedi après-midi et durant les congés scolaires (pâte à sel, mosaïque, vitrines, peinture tous supports, etc...). Nos ateliers créatifs pour adultes : meubles en carton, scrapbooking, home-déco, etc...

>> LA LUTTE CONTRE LA CHENILLE PROCESSIONNAIRE

Les agents du service des Espaces Verts de la Ville d'Ingré ont constaté la présence de nombreux nids de chenilles processionnaires dans les pins. Ces chenilles sont particulièrement urticantes pour l'homme et les animaux et endommagent les arbres. **Nous attirons votre attention sur le fait que la période hivernale est le moment propice pour enlever ces nids.**

Comment lutter contre la chenille processionnaire du pin ou du chêne en tant que particulier ?
Suivez les conseils du service des Espaces Verts :

> **L'Écopiège** : le piège à chenilles processionnaire du pin consiste à installer un dispositif directement sur le tronc de l'arbre infesté de nids. C'est un système ingénieux et simple, il n'utilise aucun produit insecticide, ni aucune phéromone.

> **Le piège à Phéromone** : Le piégeage des papillons du pin et des chênes consiste à installer des pièges à phéromone directement dans les arbres. L'avantage du piégeage est sa mise en place rapide et sans protection. Il est écologique et respectueux de l'environnement. Il permet aussi la détection, le suivi des populations et le raisonnement des stratégies de lutte.

N'hésitez pas à faire appel aux conseils d'un professionnel dans votre région, il pourra vous aider pour choisir le bon type de piège et la phéromone.

>> ACCESSIBILITÉ RIME AVEC PRIORITÉ

l'Agglo a mis à disposition des personnes à mobilité réduite, une procédure qui leur permet de signaler tout élément ayant fait obstacle à leur circulation sur le réseau TAO. **Comment faire ?**
1) Téléchargez une fiche de signalement (version gros caractères) ou retrouvez-la en version papier à l'accueil de l'Agglo ou en agence commerciale du réseau TAO. 2) Remplissez la fiche de signalement, en donnant le plus de détails possible. Adressez-la dûment complétée par courrier à Communauté d'agglomération Orléans Val de Loire - Espace Saint Marc - 5 place du 6 juin 1944 - 45000 Orléans ou par courriel à contact@agglo-orleans.fr. Les personnes à mobilité réduite peuvent également appeler « Allô TAO » 0 800 01 2000.



L'APACRETE

« Un jardin biologique partagé expérimental »
www.lapacrete.asso.fr

Journées d'animation ouvertes à tous
7 & 9 rue du Val d'Orléans 45140 Ingré - Tél. 02 38 43 07 37
(Gratuit pour les adhérent-e-s / 2 € pour les non-adhérent-e-s)

Février : Taille des pommiers, poiriers, de la vigne
De 14h30 à 16h30 : les samedis 4, 11, 18 et 25 ; les mercredis 8, 15, 22 et 29.

Étude du sol avec un groupe d'étudiants et leur enseignant sur le terrain de la haie plantée aux « Beaux Gens ».

Mars : Construction d'un jardin surélevé
Samedi 31 mars de 14h30 à 16h30.

Thème de l'animation suivante le samedi 21 avril : animation autour des abeilles avec l'apiculteur de 14h30 à 16h30.

Mai : Repiquage des plants et semis en pleine terre avec apport de compost et paillage.

L'association L'APACRETE recherche des outils de jardin : serfouettes, fourche-bêches, faucilles, qui ne servent plus chez vous et rappelle qu'elle dispose d'un dépôt permanent de miel à vendre. Elle a aussi une multitude de fraisiers ainsi que des iris, des asters, des lilas et 4 plants de noyers (pour grands terrains) à donner. Il suffit de prévenir avant de venir les chercher sur place.



>> PREVENTION ROUTIERE

M. Gaudineau, délégué de la Prévention Routière du Loiret répondra à toutes questions concernant la sécurité routière, lors de la permanence du **mardi 7 février de 9h à 11h30** au Local « Ingré Retraite Active » Château de Bel Air - Tel : 06 08 22 45 30.



ingré

Contact

NUMERO 88

FEVRIER 2012

>> LE MOT DU MAIRE

Chère Ingréennes, Cher Ingréens,

Ce début de l'année est marqué par le démarrage de plusieurs gros investissements, comme la construction d'un club house au tennis club, la réfection de l'accès à la déchetterie ou encore le déménagement du service accueil/état civil, annexe 2, avenue de la Grenaudière, dans des locaux plus spacieux, accessibles à tous et offrant des espaces de confidentialité.

D'importants travaux seront également réalisés dans le domaine de l'assainissement, qu'il s'agisse de l'achèvement des réseaux dans le parc d'activité d'Ingré/St Jean de la Ruelle, de la rénovation de l'assainissement rue de Montpatour ou encore de la mise en place d'un réseau collectif rue de Coûtes. Ils sont attendus depuis de nombreuses années et vont permettre de résoudre les difficultés rencontrées dans les quartiers concernés.

Le budget primitif 2012, qui sera présenté au Conseil Municipal du 22 février prochain, proposera de nombreux investissements notamment la réfection de la rue du Grand Puits, la rénovation du restaurant scolaire Victor Hugo (toiture, huisserie, sol, isolation), des travaux dans les écoles, mais aussi, le renforcement des travaux de proximité pour améliorer votre cadre de vie. De plus, nous inscrirons des crédits pour travailler à

l'avenir du Parc de Bel Air et engager la réalisation d'une nouvelle école de musique et la construction d'une salle pour les réunions familiales, conviviales des Ingréennes et des Ingréens dans ce secteur de Bel Air.

Comme les années précédentes, nous ne ferons pas appel à l'emprunt afin de poursuivre le désendettement de la commune. **Par ailleurs, ce budget s'équilibrera sans hausse de la fiscalité locale, ce qui n'était pas arrivé depuis 10 ans.**

Dans le respect des engagements pris en 2008, l'équipe municipale a récemment publié un bilan à mi-mandat afin de rendre compte des actions réalisées ou engagées.

Ce document, ainsi que le projet du budget et actions pour 2012 vous seront présentés au cours de deux réunions publiques qui se tiendront les 8 et 9 février 2012 à 20h30 à la salle des fêtes d'Ingré. Ce sera l'occasion également de faire le point sur les travaux concernant le réseau d'eau potable qui devraient démarrer au printemps prochain.

Je vous invite à participer nombreuses et nombreux à ces réunions publiques.

Tres Cordialement

Christian Dumas

Christian Dumas,

Votre Maire

Réunions publiques les 8 et 9 février 2012
à 20h30 à la Salle des Fêtes

Ces réunions seront consacrées au bilan de mi-mandat, au projet de budget et aux actions pour 2012, et aux travaux sur le réseau de production d'eau potable.

La réunion du 8 février sera traduite en langue des signes pour les personnes sourdes et malentendantes.

Agenda Culturel



>> **VENDREDI 3 FEVRIER A 20H30, SAMEDI 4 FEVRIER A 20H30**

DIMANCHE 5 FEVRIER A 14H30

Espace Culturel Lionel Boutrouche

Par la troupe des Démasqués du Cercle Municipal Post scolaire Jean Macé

« **LE MUR DU SON** » de Claude HUSSON - Durée 35 minutes

Quand Ludo, à peine remis d'une nuit agitée, pénètre dans son salon, il ne reconnaît rien, et pour cause, tout a disparu... Que s'est-il passé ? Comment faire face à cette situation pour le moins perturbante ? Heureusement, il peut compter sur Clémence sa femme, qui ne manque pas de ressort et qui a une bande d'amies très dévouées, mais jusqu'où peut aller l'amitié ?

« **VACANCES DE RÊVE** » de Francis JOFFO - 2 actes - Durée 1 h 40

Jacques Perthuis et sa femme Dominique arrivent, tôt le matin, dans une villa sur la Côte d'Azur qu'ils ont louée pour un mois, avec deux amis : Patrick et Marie. Ils connaissent parfaitement cet endroit et pensent être ainsi à l'abri de toutes les mauvaises surprises. Une série de catastrophes va s'abattre sur eux et va les entraîner dans une folle aventure qu'ils étaient loin d'imaginer.

Renseignements : CMPJM : Marie ROCHERIEUX Tél. 02.38.74.81.32 - Pas de réservation

Tarifs : 6 euros - Tarif réduit : 4 euros - Gratuit pour les moins de 12 ans et demandeurs d'emploi.

Ouverture des portes 30 minutes avant le spectacle.



Jeudi 9 février - Espace Culturel Lionel Boutrouche
« Palestine, la culture pour la paix »

A travers la fenêtre de la culture, il s'agira de découvrir la vie quotidienne des Israéliens et Palestiniens, avec en toile de fond la recherche de la paix. Cet Ecran d'Idées s'inscrit dans un programme d'animations élargi.

Ainsi, du 9 au 24 février, l'exposition « Gazaouis du monde » sera présentée à l'Espace Culturel Lionel Boutrouche. De plus, à la bibliothèque, des ateliers d'arts orientaux (calligraphie, céramique, mosaïque) seront proposés.

Le 9 février à 18h30, vernissage d'inauguration de l'exposition "Les Gazaouis du monde" en présence de l'artiste Georges A. Bertrand.

À 20h00, projection du film « Les citronniers », réalisé par Eran Riklis, suivie d'un débat animé par G. A. Bertrand, l'association « Palestine 45 » et « Union Juive de France ».



>> **VENDREDI 10 FEVRIER A 20H30**

Espace Culturel Lionel Boutrouche

« Opening Night » par la Compagnie Sea Art

Avec Marie-Christine Barrault & Michel Carnoy



Fanny Ellis, femme fatale, star déchue ravagée par l'alcool, héroïne grandiose, fait son grand retour sur scène après une cure de désintoxication. Dans sa loge, l'espace d'une heure, avant une représentation d'importance capitale, elle se retrouve face au miroir de sa vie, affrontant ses anciens démons pour leur régler leur compte une fois pour toute.

A l'issue du spectacle, Marie-Christine Barrault dédicacera son dernier livre « Ce long chemin pour arriver jusqu'à toi ».

Tout public à partir de 8 ans. Renseignements et réservations :

Espace Culturel Lionel Boutrouche - Tél. 02 38 22 38 84 et Bibliothèque Municipale - Tél. 02 38 22 85 13

Tarif : 5,20 € - Gratuit pour les moins de 16 ans, demandeurs d'emploi et personnes reconnues handicapées.

>> **JEUDI 23 FEVRIER A 14h00**

Espace Culturel Lionel Boutrouche

Spectacle pour les scolaires : « C'est dans la boîte » Petite forme burlesque de 35 mn

Présenté par le « Bobine Théâtre et Théâtre de Céphise »

Bobine Théâtre et Théâtre de Céphise ont travaillé pendant plusieurs mois avec 7 comédiens amateurs en situation de handicap pour créer un spectacle...

Renseignements : Espace Culturel Lionel Boutrouche - Tél. 02 38 22 38 84

« Saison culturelle soutenue financièrement par la Région Centre »



>> **LES SERVICES MUNICIPAUX** accueillant du public sont ouverts en journée continue, le jeudi de 9h à 19h. Services concernés : Accueil, État Civil, Éducation, Jeunesse, Sport, Guichet Famille, Aménagement et Développement du Territoire, Eau, Service de l'Action Sociale, Espace Culturel Lionel Boutrouche.

BIBLIOTHEQUE MUNICIPALE

> **Tables thématiques**

La littérature du Proche Orient.

> **Animations**

Mercredi 15 février après-midi, atelier de calligraphie, art intermédiaire entre l'écriture et la peinture, avec M. SALIH. Calligraphie de votre prénom sous forme de tableau en couleurs.

> **1,2,3 histoires**

Le mercredi 22 février à 15h00 à partir de 5 ans et sur inscription.

> **Histoires pour les tout-petits**

Parce que les bébés adorent les mots autant que le lait des biberons ...

Retrouvons-nous les lundis 13 et 20 février de 9h15 à 10h15 à la bibliothèque (0-3 ans sur inscription).

> **Portage de livres à domicile**

Le mercredi 8 février 2012 entre 10h30 et 12h00 pour tous renseignements ou toutes inscriptions, contactez le 02.38.22.85.13.

>> ECOLE MUNICIPALE DE MUSIQUE

Les heures musicales, rendez-vous de la programmation culturelle :

> **Mardi 07 février à 18h30**

Espace Culturel Lionel Boutrouche

Classes de Piano d'Olivia PINON et Lucie CHOUVEL.

Concert autour de la musique Tzigane



> **Mardi 21 février à 18h30**

Espace Culturel Lionel Boutrouche

Classe de Saxophone de Rémi LAMOTTE.

Renseignements 02 38 22 85 36

>> PERMANENCES DU SERVICE ETAT CIVIL

Le service Etat Civil sera ouvert les samedis 4, 11 et 18 février de 9h à 12h.

Fermeture le 25 février.

Renseignements au 02 38 22 85 22

>> RENTRÉE SCOLAIRE 2012/2013

Les inscriptions à l'école maternelle pour les enfants nés en 2009 s'effectuent d'abord auprès de la Mairie qui délivre un certificat de pré-inscription.

Service Education - Jeunesse - Annexe 1 (à l'arrière du bâtiment) Av. de la Grenaudière
Tél. 02.38.22.85.48



>> ACCOMPAGNEMENT AUX DEVOIRS

Nous recherchons des bénévoles à l'école du Moulin (parents, grands parents, étudiants...) pour l'accompagnement aux devoirs les lundis, mardis et jeudis. Si vous avez un peu de temps libre, n'hésitez pas à nous contacter.

Infos : Service Éducation-Jeunesse au 02 38 22 85 48

>> LA MAIRIE A VOTRE SERVICE

> DES ELUS A VOTRE ECOUTE

Afin de mieux répondre à vos attentes, les Adjoints au Maire et les Conseillers Municipaux Délégués vous reçoivent sans rendez-vous lors de 3 permanences hebdomadaires : **Le lundi de 17h à 19h, le vendredi de 17h à 19h et le samedi de 10h à 12h** - au bureau des Adjoints au Maire, situé à côté de la salle Guy Durand - cour de la Mairie - Bâtiment Principal.

En dehors de ces permanences, vous pouvez également rencontrer les Adjoints au Maire et les Conseillers Municipaux Délégués pour aborder une question relevant en priorité de leurs délégations en téléphonant au 02.38.22.85.31 - Christian DUMAS, Maire d'Ingré, reçoit sur rendez-vous (contacter le secrétariat du Maire au 02.38.22.85.31).

Vous avez la possibilité de transmettre un mail aux Élus en cliquant sur le lien disponible à cet effet dans la page contact du site internet de la Ville d'Ingré : www.ingre.fr - Sur ce site, vous trouverez de nombreuses informations sur les services proposés par la Ville d'Ingré et les activités auxquelles vous pourrez participer dans notre Commune.



>> RAPPEL

Le service du « minibus » ainsi que le « portage des médicaments » ont lieu les mardis, mercredis et jeudis.

Renseignements au 02 38 22 85 08

>> PROJECTION DE FILM

Mardi 7 Février 2011 à 14h30 à l'Espace Culturel Lionel Boutrouche
Projection du film : "Indigènes" de Rachid Bouchareb.

>> ÉDUCATION - JEUNESSE

Inscriptions aux accueils de loisirs - Parc de Bel Air
Pour les vacances de 2012

> Inscriptions du 30 janvier au 10 février pour les vacances d'hiver du 27 février au 9 mars.

(Retirer le dossier auprès du service jeunesse ou en téléchargement sur internet. Aucune inscription ne sera prise en compte en dehors de ces délais).

Rappel : Possibilité d'accueil avant et après centre de 7h30 à 8h30 et de 17h à 18h30.

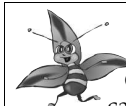
Inscriptions aux accueils de loisirs - Parc de Bel Air
Pour les mercredis de 2012

> L'inscription à l'accueil de loisirs des mercredis se fait à l'année scolaire.

Les inscriptions s'effectuent au Service Education Jeunesse - Annexe 1 - Avenue de la Grenaudière du lundi au vendredi de 9h à 12h et de 13h30 à 17h30.
Tél. 02 38 22 85 25 / 02 38 22 85 48

>> RÉGLER VOS PRESTATIONS MUNICIPALES PAR INTERNET C'EST DÉSORMAIS POSSIBLE

Nouveau : À partir du mois de février, vous aurez la possibilité de régler vos prestations municipales par internet grâce au TIPI (Titre Interbancaire de Paiement par Internet) en vous connectant sur www.ingre.fr (paiement sécurisé). Les modalités seront détaillées sur vos factures de février. Simplifiez vos démarches !



AGENDA 21 : PARTICIPEZ AU 1^{ER} FORUM

Concevons ensemble un programme d'actions pour Ingré, dans le cadre de l'Agenda 21 ! Rendez-vous **mercredi 15 février** à l'Espace Culturel Lionel Boutrouche de 19h à 22h.

> 19h00 : « Qu'est ce qu'un Agenda 21 ? »

> 19h30 : Ateliers en groupe de 6 à 10 personnes

> 20h30 - 22h : Partage des réflexions émises au sein de chaque groupe.

Un buffet d'inauguration sera proposé durant la soirée.

Renseignements / inscriptions auprès du secrétariat de la Direction Générale :
S. Gaonach : 02.38.22.85.40 ou par mail gaonach.s@ville-ingre.com



7 février
20h30 à 22h30

Soirée Ludik

Salle Verte du
Carré Bel Air

Sur le thème
« Jeux de société »

Soirée gratuite réservée aux
jeunes de 16 à 25 ans habitant Ingré

Renseignements : PIJ
(service jeunesse)
02.38.22.85.48



ANIM' SPORTS POUR LES 10/15 ANS

Du lundi 27 février au vendredi 2 mars
De 9h00 à 16h30

au Gymnase Pierre de Coubertin

Stage uniquement basé sur le sport.

> Fournir lors de l'inscription un certificat médical ou copie de la licence sportive 2010/2011.

> Prévoir une paire de chaussures propres pour la salle de sports.

> Prévoir le repas du midi (possibilité de réchauffer les plats).

Inscriptions auprès du Service
Éducation - Jeunesse

Annexe 1 - Avenue de la Grenaudière
Tél : 02 38 22 85 48

Inscriptions limitées à 20 participants

>> FLASH TRAVAUX

Depuis le 23 janvier 2012, la Communauté d'Agglomération Orléans Val de Loire (AggLO) réalise d'importants travaux de réhabilitation du collecteur d'eaux usées de la rue de Montpatour. Ils font suite à ceux entrepris depuis 2008, route de La Chapelle et rue des Cents Mines afin de régler les lourdes difficultés d'assainissement dans ce quartier. Ces travaux devraient durer 3 mois.

Pour toutes informations complémentaires, vous pouvez contacter l'AggLO au 02 38 78 75 75.

>> LE 30 JANVIER, DÉMÉNAGEMENT DU SERVICE ACCUEIL / ÉTAT CIVIL

Annexe 2 - Avenue de la Grenaudière et non plus Bâtiment Principal de la Mairie - 14, place de la Mairie afin d'améliorer l'accueil dans un espace plus grand, pour plus de confidentialité et accessible à tous.